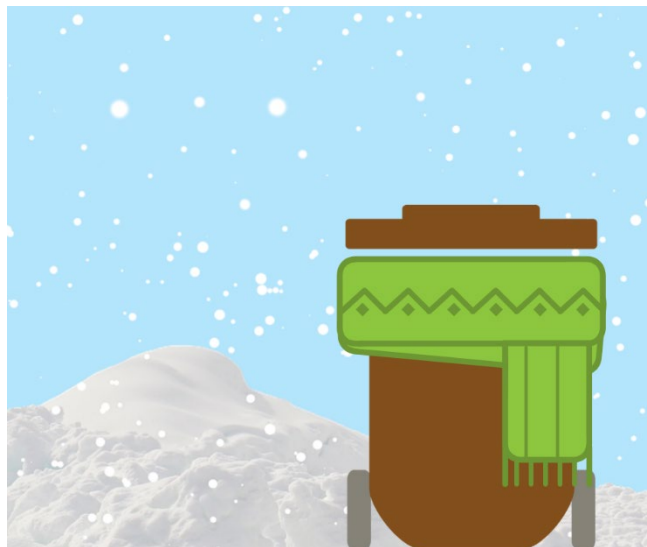


POUR FACILITER LA COLLECTE

VOICI COMMENT ÉVITER QUE LE COMPOST NE GÈLE DANS LE BAC BRUN

- Tapissez le fond de votre bac brun d'une couche de matières sèches (carton, papier journal, etc.) et remplissez votre bac en alternant les résidus alimentaires et les matières sèches.
- Emballez vos matières organiques dans du papier journal ou dans un sac en papier avant de les déposer dans le bac brun.
- Évitez de mettre des liquides dans votre bac brun.
- Sortez votre bac pour chaque collecte et assurez-vous que le couvercle s'ouvre facilement. Pensez à déneiger le dessus de votre bac.
- Placez votre bac brun à l'abri du vent et dans un endroit ensoleillé pour favoriser le décollement des matières gelées.



INFORMATION

Service environnement de la MRC de Beauharnois-Salaberry
environnement@mrcbhs.ca | 450 225-5055